

# 三鷹の森フェスティバル2014

※小雨決行

三鷹の森ジブリ美術館の誕生を記念して2001年に始まった音楽フェスティバル。緑に囲まれたステージから、注目の若手アーティストによる爽やかなライブをお届けします。会場では地元のお店による模擬店、人気雑貨ブランドクリエイターや料理家による1日限りのスペシャル販売、三鷹市の姉妹・友好市町村の物産販売なども。秋の一日をたっぷりお楽しみください！

会場：井の頭公園西園  
日時：2014年10月19日(日)  
11:00~17:00

## ● 出演アーティスト紹介 ●

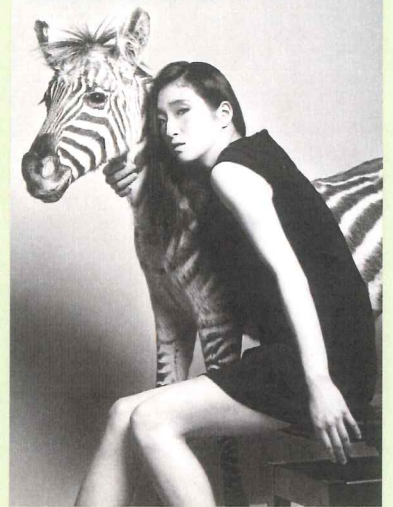
森 恵



堂島 孝平



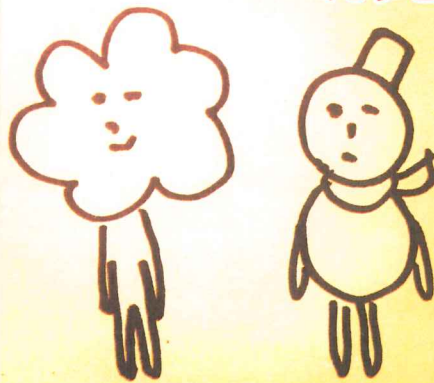
日食 なつこ



tico moon



くもゆき



くもゆきは、おおはた雄一と福岡晃子 (from チャットモンチー) によるユニットです。

野沢 香苗



木ト気の  
「ひつじのショー」  
もくるよ！



- 地元のお店などによる模擬店
- 三鷹市姉妹友好市町村の物産販売コーナー
- 三鷹市立第四小学校の駄菓子屋さん
- TAKA-1 (タカワン) ブース
- 人気雑貨ブランドや料理家による1日限りのスペシャル販売

会場での楽しみも  
盛りだくさん！！

井の頭恩賜公園  
1917 2017  
100年実行委員会

井の頭100フェスタ

主催：特定非営利活動法人みたか都市観光協会  
共催：三鷹市 三鷹の森ジブリ美術館  
後援：三鷹市教育委員会 三鷹商工会  
株式会社まちづくり三鷹

協賛： House ハウスウェルネスフーズ

● 詳しくは Facebook をご覧ください！

facebook 三鷹の森フェスティバル



# ♪ミニライブプログラム♪

11：00～11：20 オープニングセレモニー

◆11：30～ tico moon

◆12：20～ 野沢 香苗 with 寺嶋 民哉

◆13：20～ 日食 なつこ

◆14：10～ 堂島 孝平

◆15：00～ 森 恵

◆16：00～ くもゆき

◆ライブ終了次第閉会

※プログラムの時間は目安です。  
都合により前後することがあります。



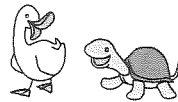
## 「三鷹の森自然かんさつ会」

三鷹の森フェスティバルの会場となる井の頭公園には、貴重な生態系の残された森があります。井の頭公園で自然観察会を毎月開催し続けて10年目、112回もの開催実績のある井の頭かんさつ会が今年も三鷹の森をご案内します。自然体験を五感で楽しめば、日常生活で忘れていた大切なものにきっと出会えることでしょう。大人も子どももなたでも、参加費は無料です。

所要時間：約30分

参加方法：2名以上集まり次第、随時出発

参加料：無料



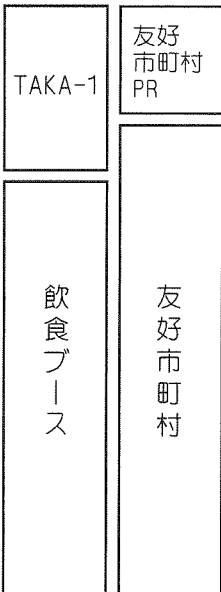
※主催「井の頭かんさつ会」は、2005年にスタートし、井の頭公園で毎月自然観察会を開催してきました。身近な自然環境と生きものを五感で楽しみながら、大切に考えてもらう人を増やし、都市に残された貴重な自然をまもることにつなげようとする活動です。

<http://kansatsukai.net/>

## 三鷹の森フェスティバル会場略図



人気雑貨ブランドクリエイターや料理家によるスペシャル販売ブース	井の頭恩賜公園100年実行委員会	三鷹の森自然かんさつ会	三鷹四小駄菓子屋・ゲーム	キャラクター
---------------------------------	------------------	-------------	--------------	--------



みたか太陽系ウォークスタンプラリー 彗星スタンプ

●本部

※出店内容・配置等は一部変更される場合がございます。

## 出店者紹介

- 地元のお店などによる模擬店多数  
焼きそば、かき氷、ビール、だんご、焼き鳥、たこ焼き、パン、フランクフルト など
- 三鷹市姉妹友好市町村の物産販売コーナー  
矢吹町・たつの市・鷹栖町・北秋田市・小谷村・川上村
- 三鷹市立第四小学校の駄菓子屋さんも出店します！
- TAKA-1（タカワン）ブース  
三鷹のおみやげ販売
- 人気雑貨ブランドクリエイターや料理家による、1日限りのスペシャル販売 実施！

今年も嬉しい出し物を見つけてね♪

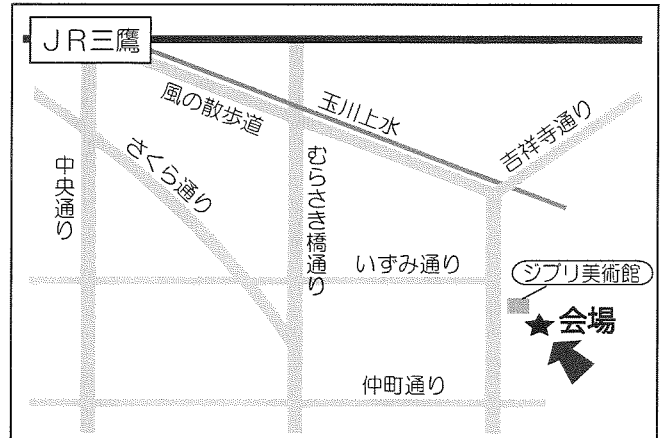


oniwa de dressing



## アクセス

公園の駐車場（有料）は台数に限りがあります。なるべくバスや徒歩でおいでください



### 徒歩

JR 三鷹駅南口より15分

### みたかシティバス

JR 三鷹駅南口9番バス停より約5分  
三鷹の森ジブリ美術館下車

主催：特定非営利活動法人みたか都市観光協会  
 共催：三鷹市 三鷹の森ジブリ美術館  
 後援：三鷹市教育委員会 三鷹商工会 株式会社まちづくり三鷹  
 協賛： House ハウスウェルネスフーズ

●詳しくは、みたか都市観光協会 Facebook をご覧ください。

facebook 三鷹の森フェスティバル

<お問合せ>みたか都市観光協会 電話 0422-40-5525  
 <当日のお問合せ> 携帯 080-9972-2970

# 井の頭池北 野外ステージにて「井の頭 100 フェスタ」同日開催!